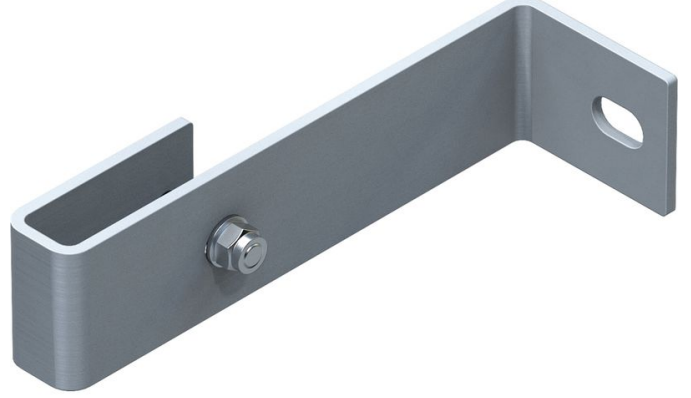




Duvar braketi, sabit

Ürün Açıklaması

- 200 mm duvar mesafesi için.
- Tekli duvar braketleri, bağlantı çubuklarıyla yardımıyla yalnızca güçlendirilmiş ve onayı alınmış beton zemine veya destekleyici bir çelik yapıya sabitlenebilir ve monte edilebilir. Sipariş-No: 43263 galvanizli çelik veya 44263 paslanmaz çelik)



İpuçları ve özel özellikler

Duvar braketlerinin alt alta mesafesi maksimum 2,00 m'dir. Bununla birlikte her merdiven parçasının en az 4 duvar braketiyle birlikte monte edilmesi gerekir. Ayrı bir statik gereklidir.

Ürün Özellikleri

Ağırlık	1.2 kg
Garanti	10 yıl

Ürün çeşitleri

	43249	44249
Malzeme	Galvanizli çelik	Paslanmaz çelik

Hefe Enerji Elektrik Elektronik
Bilisim Tic.LTD.Sti

İVEDİK OSB MAH. 1122.CAD., MAXİVEDİK
İŞMERKEZİ No: 20/86

TR-06105 Yenimahalle / Ankara

Tel: +90 312 387 0 386

Fax:

info@hefe.com.tr

www.zarges.com/tr

Etkili 4.7.2026

Değişiklik veya hata olabilir.