

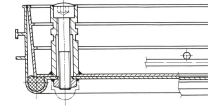


Tekneli alüminyumdan yapılmış baca kapakları

İç ve dış mekân için seçilebilen yüzeyli, tırmanılabilir veya yürünebilir kanal kapakları.

Ürün Açıklaması

- DIN 1229 ile bağlantılı olarak DIN EN 124'e göre.
- Konik profil konstrüksiyonu, bu nedenle kolayca açılır. Sıkışma yok.
- Kolay açılır, sıkışma olmaz.
- Koku ve yeraltı suyu geçirmez.
- Seçilebilir yüzeyde yük: Test kuvveti 125 kN (=12,5 t), sadece kapak tepsisi müşteri tarafından B 45 beton (tane büyüklüğü 0-8) ile doldurulduktan sonra.
- Paslanmaz çelik kaldırma tutamakları (çift) dahildir, kendi kendine kalkan bir açma ve bir kaldırma tutamağından oluşur.
- Hazne derinliği 60 mm (40 mm'si çelik kafeste kaplıdır, 20 mm'si boş alandan oluşmaktadır.)



Ürün Özellikleri

Kapak malzemesi	Alüminyum
Tepsi derinliği	60 mm
Yükseklik	80 mm
Çerçeve malzemesi	Alüminyum

Ürün çeşitleri



	47000	47001	47002	47004	47005	47007
Baca iç genişliği	300 mm	450 mm	500 mm	600 mm	635 mm	800 mm
Baca iç uzunluğu	300 mm	450 mm	500 mm	600 mm	635 mm	800 mm
Dış ölçü max. U x G x Y	440 mm x 440 mm	590 mm x 590 mm	640 mm x 640 mm	740 mm x 740 mm	775 mm x 775 mm	940 mm x 940 mm
Taşıma ölçüleri	440 mm x 440 mm x 70 mm	590 mm x 590 mm x 70 mm	640 mm x 640 mm x 70 mm	740 mm x 740 mm x 70 mm	770 mm x 770 mm x 70 mm	940 mm x 940 mm x 70 mm
iç baca ölçüsü	300mm x 300mm	450mm x 450mm	500mm x 500mm	600mm x 600mm	635mm x 635mm	800mm x 800mm

	47010
Baca iç genişliği	1000 mm
Baca iç uzunluğu	1000 mm
Dış ölçü max. U x G x Y	1.140 mm x 1.140 mm
Taşıma ölçüleri	1.140 mm x 1.140 mm x 70 mm
iç baca ölçüsü	1.000mm x 1.000mm

Hefe Enerji Elektrik Elektronik
Bilisim Tic.LTD.Sti

İVEDİK OSB MAH. 1122.CAD., MAXİVEDİK
İŞMERKEZİ No: 20/86

TR-06105 Yenimahalle / Ankara

Tel: +90 312 387 0 386

Fax:

info@hefe.com.tr

www.zarges.com/tr

Etkili 27.6.2026

Değişiklik veya hata olabilir.