

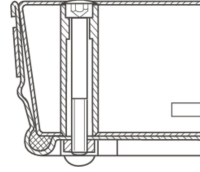
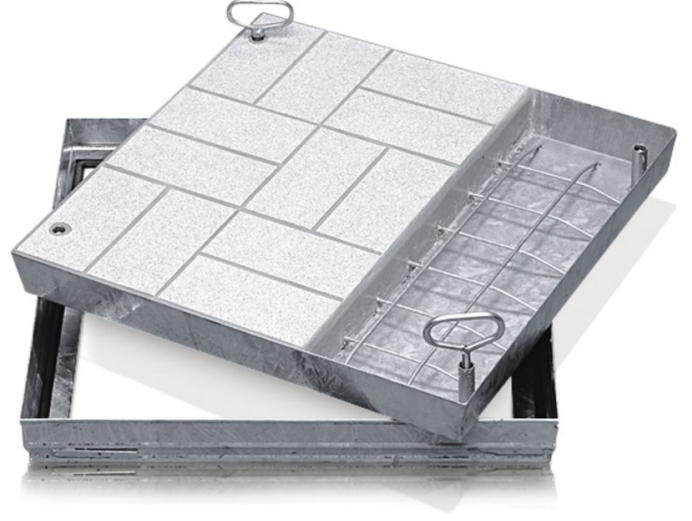


Tekneli paslanmaz çelikten yapılmış baca kapakları

İç ve dış mekân için seçilebilen yüzeyli, tırmanılabilir veya yürünebilir kanal kapakları.

Ürün Açıklaması

- DIN 1229 ile bağlantılı olarak DIN EN 124'e göre.
- Konik profil konstrüksiyonu, bu nedenle kolayca açılır. Sıkışma yok.
- Kolay açılır, sıkışma olmaz.
- Koku ve yeraltı suyu geçirmez.
- Seçilebilir yüzeyde yük: Test kuvveti 125 kN (=12,5 t), sadece kapak tepsisi müşteri tarafından B 45 beton (tane büyüklüğü 0-8) ile doldurulduktan sonra.
- Paslanmaz çelik kaldırma tutamakları (çift) dahildir, kendi kendine kalkan bir açma ve bir kaldırma tutamağından oluşur.
- Hazne derinliği 80 mm (40 mm'si çelik kafeste kaplıdır, 40 mm'si boş alandan oluşmaktadır.)



Ürün Özellikleri

Tepsi derinliği	80 mm
Yükseklik	90 mm

Ürün çeşitleri



	47060	47061	47062	47064	47065	47067
Baca iç genişliği	300 mm	450 mm	500 mm	600 mm	635 mm	800 mm
Baca iç uzunluğu	300 mm	450 mm	500 mm	600 mm	635 mm	800 mm
Dış ölçü max. U x G x Y	420 mm x 420 mm	570 mm x 570 mm	620 mm x 620 mm	720 mm x 720 mm	755 mm x 755 mm	920 mm x 920 mm
Taşıma ölçüleri	420 mm x 420 mm x 90 mm	570 mm x 570 mm x 90 mm	620 mm x 620 mm x 90 mm	720 mm x 720 mm x 90 mm	750 mm x 750 mm x 90 mm	920 mm x 920 mm x 90 mm
iç baca ölçüsü	300mm x 300mm	450mm x 450mm	500mm x 500mm	600mm x 600mm	635mm x 635mm	800mm x 800mm

	47070
Baca iç genişliği	1000 mm
Baca iç uzunluğu	1000 mm
Dış ölçü max. U x G x Y	1.120 mm x 1.120 mm
Taşıma ölçüleri	1.120 mm x 1.120 mm x 90 mm
iç baca ölçüsü	1.000mm x 1.000mm

Hefe Enerji Elektrik Elektronik
Bilisim Tic.LTD.Sti

İVEDİK OSB MAH. 1122.CAD., MAXİVEDİK
İŞMERKEZİ No: 20/86

TR-06105 Yenimahalle / Ankara

Tel: +90 312 387 0 386

Fax:

info@hefe.com.tr

www.zarges.com/tr

Etkili 25.6.2026

Değişiklik veya hata olabilir.